



Wienerberger

Building Value

Ceník
výrobků a služeb
POROTHERM

Platnost od 15. 4. 2011

Globální
zateplování



Pro obchodní partnery



POROTHERM

Cihly. Pro náš domov.

Obsah

OBVODOVÉ ZDIVO, VNITŘNÍ NOSNÉ ZDIVO, PŘÍČKY

POROTHERM Profi DRYFIX	str.	4
POROTHERM Profi	str.	5
POROTHERM EKO+ Profi DRYFIX	str.	6
POROTHERM EKO+ Profi	str.	7
POROTHERM EKO+	str.	8
POROTHERM T Profi	str.	8
POROTHERM P+D	str.	8-9
POROTHERM AKU	str.	11
Malty a omítky, zdicí pěna	str.	12
Pracovní pomůcky	str.	13

PŘEKLADY, STROPY

POROTHERM překlad VARIO	str.	14
Keramické překlady	str.	15
Stropní nosníky POT	str.	16
Stopní vložky MIAKO PTH	str.	17
Věncovky	str.	18
Služby pro zákazníky	str.	19-21
Prodejní a dodací podmínky	str.	22-23

Kontakty

Výrobní závody

cihlový systém POROTHERM

označení	adresa	telefon	GSM linka	fax
3216+17 Řepov	Řepov 43, 293 01 Mladá Boleslav	383 821 680	727 321 680	383 821 685
3220 Novosedly	Novosedly 365, 691 82 Novosedly na Moravě	383 822 080	727 322 080	383 822 085
3222 Týn nad Vltavou	K Jihotvaru 418, 375 01 Týn nad Vltavou	383 822 280	727 322 280	383 822 285
3227 Holice	534 01 Holice	383 822 780	727 322 780	383 822 785
3240 Kostelec nad Orlicí	Hálkova 1359, 517 41 Kostelec nad Orlicí	383 823 780	727 323 780	383 823 785
3241 Jezernice	Jezernice, 751 31 Lipník nad Bečvou	383 824 180	727 324 180	383 824 185

Prodejní sklady

cihlový systém POROTHERM, líčové zdivo a dlažba TERCA Klinker

označení	adresa	telefon	GSM linka	fax
3219 Hostomice (PTH)	Palackého ul., 417 52 Hostomice nad Bílinou	383 821 980	727 321 980	383 821 985
3221 Čičenice (TERCA)	Čičenice 101, 389 01 Vodňany	383 822 180	727 322 180	383 822 185

Centrála

centrála společnosti Wienerberger cihlářský průmysl, a. s.

oddělení	telefon	GSM linka	fax	e-mail
Spojovatelka	383 826 111	727 326 111	383 826 115	
Prodej	383 826 311 - 314, 383 826 316 - 318	727 326 311 - 314, 727 326 316 - 318	383 826 315	czech.objednavky@wienerberger.com
Zákaznická linka	844 111 123	-	-	info@wienerberger.com

Ředitelé regionů

pro cihlový systém POROTHERM

region	oblasti	ředitel regionu	mobilní telefon	e-mail
západ	prodejní oblasti č. 1 až 8 (okresy uvedeny níže)	Bc. Marek Kotek	602 222 136	marek.kotek@wienerberger.com
východ	prodejní oblasti č. 9 až 17 (okresy uvedeny níže)	Ing. Josef Humpolík	602 281 910	josef.humpolik@wienerberger.com

Oblastní manažeři

pro cihlový systém POROTHERM

oblast	okresy	oblastní manažer	mobilní telefon	e-mail
01	Praha 1, 2, 3, 4, 5, 6, 7, 8, 9, 10	Ing. Jan Müller (OM01)	602 221 094	jan.muller@wienerberger.com
02	Mělník, Praha - východ	Ing. Daniel Uskokovič (OM02)	602 221 933	daniel.uskokovic@wienerberger.com
03	Beroun, Kladno, Praha - západ	Pavel Kubenka (OM03)	602 650 403	pavel.kubenka@wienerberger.com
04	Česká Lípa, Děčín, Litoměřice, Most, Teplice, Ústí nad Labem	Petr Zahálka (OM04)	724 953 340	petr.zahalka@wienerberger.com
05	Cheb, Chomutov, Karlovy Vary, Louny, Rakovník, Sokolov, Tachov	Petr Harbist (OM05)	724 520 884	petr.harbist@wienerberger.com
06	Domažlice, Klatovy, Plzeň - město, Plzeň - jih, Plzeň - sever, Rokycany	Jana Hanigerová (OM06)	602 405 836	jana.hanigerova@wienerberger.com
07	Benešov u Prahy, Písek, Příbram, Strakonice, Tábor	Ing. Tomáš Outlý (OM07)	602 125 119	tomas.outly@wienerberger.com
08	České Budějovice, Český Krumlov, Jindřichův Hradec, Prachatice	Pavel Kuchařík (OM08)	602 125 023	pavel.kucharik@wienerberger.com
09	Havl. Brod, Jihlava, Pelhřimov, Třebíč, Znojmo, Žďár nad Sázavou	Mgr. Zdeněk Navrátil (OM09)	602 221 093	zdenek.navratil@wienerberger.com
10	Hradec Králové, Jičín, Kolín, Kutná Hora, Náchod, Nymburk	OM10	602 281 201	martin.prokop@wienerberger.com
11	Jablonec nad Nisou, Liberec, Mladá Boleslav, Semily, Trutnov	Ing. Martin Prokop (OM11)	602 270 475	martin.prokop@wienerberger.com
12	Chrudim, Pardubice, Rychnov nad Kněžnou, Svitavy, Ústí nad Orlicí	Ing. Pavel Beneš (OM12)	602 221 934	pavel.benes@wienerberger.com
13	Olomouc, Prostějov, Přerov, Šumperk, Vyškov	Ing. Petr Krameš (OM13)	602 221 096	petr.krames@wienerberger.com
14	Bruntál, Jeseník, Opava, Ostrava	Ing. Zdeněk Konůpka (OM14)	602 275 054	zdenek.konupka@wienerberger.com
15	Frýdek - Místek, Karviná, Nový Jičín, Vsetín	Jindřich Sládek (OM15)	725 024 019	jindrich.sladek@wienerberger.com
16	Břeclav, Hodonín, Kroměříž, Uherské Hradiště, Zlín	Ing. Jan Tužil (OM16)	602 405 834	jan.tuzil@wienerberger.com
17	Blansko, Brno - město, Brno - venkov	Pavel Kunc (OM17)	606 032 902	pavel.kunc@wienerberger.com

Techničtí poradci

pro cihlový systém POROTHERM

oblast	okresy	technický poradce	mobilní telefon	e-mail
01	Beroun, Česká Lípa, Děčín, Kladno, Litoměřice, Mělník, Most, Praha - 1, 2, 3, 4, 5, 6, 7, 8, 9, 10, Praha - západ, Praha - východ, Teplice, Ústí nad Labem	Ing. Robert Blecha (TP29)	724 030 468	robert.blecha@wienerberger.com
02	Benešov, Č. Budějovice, Č. Krumlov, Domažlice, Cheb, Chomutov, J. Hradec, K. Vary, Klatovy, Louny, Písek, Plzeň - město, Plzeň - jih, Plzeň - sever, Prachatice, Příbram, Rakovník, Rokycany, Sokolov, Strakonice, Tábor, Tachov	Jan Huber, DiS. (TP23)	602 281 202	jan.huber@wienerberger.com
03	Bruntál, H. Králové, Chrudim, Jablonec nad Nisou, Jeseník, Jičín, Kolín, Kutná Hora, Liberec, Ml. Boleslav, Náchod, Nymburk, Olomouc, Opava, Pardubice, Prostějov, Přerov, Rychnov n. Kněžnou, Semily, Svitavy, Šumperk, Trutnov, Ústí nad Orlicí	Ing. Josef Beneš (TP26)	602 282 394	josef.benes@wienerberger.com
04	Brno, Brno - venkov, Blansko, Břeclav, Frýdek - Místek, Havlíčkův Brod, Hodonín, Jihlava, Karviná, Kroměříž, Nový Jičín, Ostrava, Pelhřimov, Třebíč, Uh. Hradiště, Vsetín, Vyškov, Zlín, Znojmo, Žďár nad Sázavou	Ing. Tomáš Cimfl (TP27)	606 761 740	tomas.cimfl@wienerberger.com

Stavební technici

pro zakládání z broušených cihel POROTHERM Profi

region	stavební technik	mobilní telefon	e-mail
západ	Roman Kamenský, Dipl. tech. (48)	602 272 562	roman.kamensky@wienerberger.com
východ	Petr Halbrštát (47)	606 774 120	petr.halbrstat@wienerberger.com

TERCA Klinker specialista

obchodní a technické poradenství pro lícové zdivo a dlažbu

region	specialista	telefon	GSM linka	mobilní telefon	e-mail
ČR	Ing. Vladimír Pravda	383 826 350	727 326 350	725 586 044	vladimir.pravda@wienerberger.com



POROTHERM Profi DRYFIX

NOVÉ ZNAČENÍ BROUŠENÝCH CIHEL

 broušené cihly - nejrychlejší
 technologie zdění na **zdicí pěnu DRYFIX**

název výrobku	rozměry cihly d/š/v	pevnost v tlaku	hmotnost cca	U (R) ¹⁾	spotřeba cihel		cena cihel včetně zdicí pěny POROTHERM DRYFIX			balení / 1/2 balení	hmotnost palety vč. cihel	spotřeba zdicí pěny	spotřeba hotové PTH		
					ks/m ²	ks/m ³	Kč/ks	Kč/m ²	Kč/m ³				zkládací malty	omítky	
										v m ² zdiva	v m ³ zdiva	TO ²⁾		UNI ²⁾	
cm	MPa	kg/ks	W/m ² K (m ² K/W)						ks/pal.	kg	1 dóza na	l/bm	l/m ²	l/m ²	
44 Profi DRYFIX	24,8/44/24,9	P8/P10	20,4	0,28 (3,47)	16	36,4	57,10	914,-	2 076,-	60	1 255	5 m ²	8,8	30	15
44 Profi DRYFIX	24,8/44/24,9	P15	20,4		16	36,4	59,90	958,-	2 178,-	60	1 255	5 m ²	8,8	30	15
44 1/2 K Profi DRYFIX	12,5/44/24,9	P8/P10	11,0	-	-	-	38,80	-	-	120/60*	1 350	-	-	-	-
44 1/2 K Profi DRYFIX	12,5/44/24,9	P15	11,0	-	-	-	40,70	-	-	120/60*	1 350	-	-	-	-
44 K Profi DRYFIX	25/44/24,9	P8/P10	21,1	-	-	-	74,40	-	-	60	1 300	-	-	-	-
44 K Profi DRYFIX	25/44/24,9	P15	21,1	-	-	-	78,00	-	-	60	1 300	-	-	-	-
44 R Profi DRYFIX	18,7/44/24,9	P10	15,4	-	-	-	67,10	-	-	72	1 140	-	-	-	-
40 Profi DRYFIX	24,8/40/24,9	P8/P10	19,2	0,30 (3,18)	16	40	51,60	826,-	2 064,-	60	1 185	5 m ²	8,0	30	15
40 Profi DRYFIX	24,8/40/24,9	P15	19,2		16	40	54,10	866,-	2 164,-	60	1 185	5 m ²	8,0	30	15
40 1/2 K Profi DRYFIX	12,5/40/24,9	P8/P10	11,2	-	-	-	34,80	-	-	120/60*	1 375	-	-	-	-
40 1/2 K Profi DRYFIX	12,5/40/24,9	P15	11,2	-	-	-	36,50	-	-	120/60*	1 375	-	-	-	-
40 K Profi DRYFIX	25/40/24,9	P8/P10	19,9	-	-	-	66,50	-	-	60	1 225	-	-	-	-
40 K Profi DRYFIX	25/40/24,9	P15	19,9	-	-	-	69,80	-	-	60	1 225	-	-	-	-
40 R Profi DRYFIX	14,7/40/24,9	P10	12,0	-	-	-	60,00	-	-	96	1 185	-	-	-	-
36,5 Profi DRYFIX	24,8/36,5/24,9	P8/P10	18,3	0,33 (2,88)	16	43,8	47,20	755,-	2 069,-	60	1 130	5 m ²	7,3	30	15
36,5 1/2 K Profi DRYFIX	12,5/36,5/24,9	P10	10,2		-	-	-	31,80	-	-	120/60	1 255	-	-	-
36,5 K Profi DRYFIX	25/36,5/24,9	P10	17,7	-	-	-	60,70	-	-	60	1 120	-	-	-	-
30 Profi DRYFIX	24,7/30/24,9	P10	15,7	0,50 (1,72)	16	53,3	42,30	677,-	2 256,-	80	1 290	5 m ²	6,0	-	-
30 Profi DRYFIX	24,7/30/24,9	P15	15,7		16	53,3	42,90	686,-	2 288,-	80	1 290	5 m ²	6,0	-	-
30 1/2 Profi DRYFIX	12,5/30/24,9	P10	8,4	-	-	-	24,00	-	-	160/80	1 375	-	-	-	-
30 1/2 Profi DRYFIX	12,5/30/24,9	P15	8,4	-	-	-	25,20	-	-	160/80	1 375	-	-	-	-
30 R Profi DRYFIX	17,5/30/24,9	P10	11,1	-	-	-	38,80	-	-	96	1 100	-	-	-	-
30 R Profi DRYFIX	17,5/30/24,9	P15	11,1	-	-	-	40,70	-	-	96	1 100	-	-	-	-
24 Profi DRYFIX	37,2/24/24,9	P10	20,0	0,90 (0,86)	10,7	44,4	51,30	549,-	2 287,-	60	1 230	5 m ²	4,8	-	-
24 Profi DRYFIX	37,2/24/24,9	P15	20,0		10,7	44,4	51,70	553,-	2 305,-	60	1 230	5 m ²	4,8	-	-
17,5 Profi DRYFIX	37,2/17,5/24,9	P8/P10	13,8	1,10 (0,65)	10,7	61,0	43,00	460,-	2 629,-	84	1 190	5 m ²	3,5	-	-
14 Profi DRYFIX	49,7/14/24,9	P8/P10	14,7	1,25 (0,53)	8	57,1	44,30	354,-	2 531,-	80	1 210	10 m ²	2,8	-	-
11,5 Profi DRYFIX	49,7/11,5/24,9	P8/P10	12,1	1,40 (0,45)	8	-	39,10	313,-	2 720,-	96	1 195	10 m ²	2,3	-	-
8 Profi DRYFIX	49,7/8/24,9	P8/P10	9,4	1,75 (0,32)	8	-	38,00	304,-	3 800,-	128	1 160	10 m ²	1,6	-	-

Důležité:

Cena broušené cihly Profi DRYFIX zahrnuje zdicí pěnu POROTHERM DRYFIX. Množství zkládací malty POROTHERM Profi AM bude pro danou stavbu kalkulováno individuálně dle projektové dokumentace. Uvedené ceny platí pro odběr ucelených palet cihel. Univerzální rohové cihly 44 R a 40 R Profi DRYFIX v pevnosti P15 k objednání pouze individuálně na zakázku (cena je o 10 % vyšší oproti pevnosti P10). *Poloviční balení cihel 44 1/2 K a 40 1/2 K ze závodu Novosedly je 72 ks. **Doprava zdarma** (viz Prodejní a dodací podmínky str. 22).

Doporučení: Odstranění krycích přepážek u koncových cihel pro vložení tepelné izolace doporučujeme provést až po zabudování do zdiva.

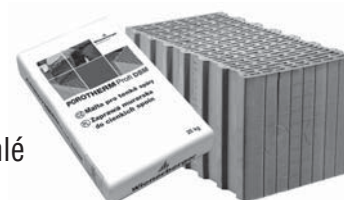
Poznámky:

Profi DRYFIX - cihla broušená pro zdění na zdicí pěnu, 1/2 K - poloviční cihla, K - koncová cihla, R - rohová cihla, TO - tepelněizolační omítka

1) Součinitel prostupu tepla U (W/m²K) a tepelný odpor R (m²K/W) zdiva POROTHERM Profi DRYFIX vyzdřeného na zdicí pěnu POROTHERM DRYFIX (hodnoty stanoveny výpočtem podle EN 1745).

2) Spotřeba hotové omítky (l/m²) při tloušťce omítky POROTHERM TO 30 mm a POROTHERM UNIVERSAL 10 + 5 mm.

Ceny jsou uvedeny bez DPH.



POROTHERM Profí

NOVÉ ZNAČENÍ BROUŠENÝCH CIHEL

broušené cihly - snadné a rychlé
zdění na **tenkovrstvou maltu**

název výrobku	rozměry cihly d/š/v	pevnost v tlaku	hmotnost cca	U (R) ¹⁾	spotřeba cihel		cena cihel včetně tenkovrstvé malty PTH Profí DBM			balení / 1/2 balení	hmotnost palety vč. cihel	spotřeba hotové POROTHERM			
					ks/m ²	ks/m ³	Kč/ks	Kč/m ²	Kč/m ³			základací malty	malty DBM ²⁾	omítky TO ³⁾	omítky UNI ³⁾
	cm	MPa	kg/ks	W/m ² K (m ² K/W)						ks/pal.	kg	l/bm	l/m ²	l/m ²	l/m ²
44 Profí	24,8/44/24,9	P8/P10	20,4	0,28 (3,47)	16	36,4	54,70	875,-	1 989,-	60	1 255	8,8	3,1	30	15
44 Profí	24,8/44/24,9	P15	20,4		16	36,4	57,50	920,-	2 091,-	60	1 255	8,8	3,1	30	15
44 1/2 K Profí	12,5/44/24,9	P8/P10	11,0	-	-	-	38,80	-	-	120/60*	1 350	-	-	-	-
44 1/2 K Profí	12,5/44/24,9	P15	11,0	-	-	-	40,70	-	-	120/60*	1 350	-	-	-	-
44 K Profí	25/44/24,9	P8/P10	21,1	-	-	-	74,40	-	-	60	1 300	-	-	-	-
44 K Profí	25/44/24,9	P15	21,1	-	-	-	78,00	-	-	60	1 300	-	-	-	-
44 R Profí	18,7/44/24,9	P10	15,4	-	-	-	67,10	-	-	72	1 140	-	-	-	-
40 Profí	24,8/40/24,9	P8/P10	19,2	0,30 (3,18)	16	40	49,30	789,-	1 972,-	60	1 185	8,0	2,8	30	15
40 Profí	24,8/40/24,9	P15	19,2		16	40	52,10	834,-	2 084,-	60	1 185	8,0	2,8	30	15
40 1/2 K Profí	12,5/40/24,9	P8/P10	11,2	-	-	-	34,80	-	-	120/60*	1 305	-	-	-	-
40 1/2 K Profí	12,5/40/24,9	P15	11,2	-	-	-	36,50	-	-	120/60*	1 305	-	-	-	-
40 K Profí	25/40/24,9	P8/P10	19,9	-	-	-	66,50	-	-	60	1 155	-	-	-	-
40 K Profí	25/40/24,9	P15	19,9	-	-	-	69,80	-	-	60	1 155	-	-	-	-
40 R Profí	14,7/40/24,9	P10	12,0	-	-	-	60,00	-	-	96	1 090	-	-	-	-
36,5 Profí	24,8/36,5/24,9	P8/P10	18,3	0,34 (2,82)	16	43,8	44,90	718,-	1 968,-	60	1 130	7,3	2,6	30	15
36,5 1/2 K Profí	12,5/36,5/24,9	P10	10,2	-	-	-	31,80	-	-	120/60	1 255	-	-	-	-
36,5 K Profí	25/36,5/24,9	P10	17,7	-	-	-	60,70	-	-	60	1 120	-	-	-	-
30 Profí	24,7/30/24,9	P10	15,7	0,50 (1,72)	16	53,3	38,70	619,-	2 064,-	80	1 265	6,0	2,1	-	-
30 Profí	24,7/30/24,9	P15	15,7		16	53,3	39,70	635,-	2 117,-	80	1 265	6,0	2,1	-	-
30 1/2 Profí	12,5/30/24,9	P10	8,4	-	-	-	24,00	-	-	160/80	1 375	-	-	-	-
30 1/2 Profí	12,5/30/24,9	P15	8,4	-	-	-	25,20	-	-	160/80	1 375	-	-	-	-
30 R Profí	17,5/30/24,9	P10	11,1	-	-	-	38,80	-	-	96	1 100	-	-	-	-
30 R Profí	17,5/30/24,9	P15	11,1	-	-	-	40,70	-	-	96	1 100	-	-	-	-
24 Profí	37,2/24/24,9	P10	20,0	0,90 (0,86)	10,7	44,4	46,50	498,-	2 073,-	60	1 230	4,8	1,7	-	-
24 Profí	37,2/24/24,9	P15	20,0		10,7	44,4	47,40	507,-	2 113,-	60	1 230	4,8	1,7	-	-
17,5 Profí	37,2/17,5/24,9	P8/P10	13,8	1,10 (0,65)	10,7	61,0	37,40	400,-	2 287,-	84	1 190	3,5	1,3	-	-
14 Profí	49,7/14/24,9	P8/P10	14,7	1,25 (0,53)	8	57,1	42,60	341,-	2 434,-	80	1 210	2,8	1,0	-	-
11,5 Profí	49,7/11,5/24,9	P8/P10	12,1	1,40 (0,45)	8	-	36,40	291,-	2 532,-	96	1 195	2,3	0,8	-	-
8 Profí	49,7/8/24,9	P8/P10	9,4	1,75 (0,32)	8	-	34,10	273,-	3 410,-	128	1 160	1,6	0,6	-	-

Důležité:

Cena broušené cihly zahrnuje tenkovrstvou maltu POROTHERM Profí DBM při dodržení technologie nanášení malty nanášecím válcem. Ke každým dvěma paletám se dodává jeden pytel této malty. Množství základací malty POROTHERM Profí AM bude pro danou stavbu kalkulováno individuálně dle projektové dokumentace. Uvedené ceny platí pro odběr ucelených palet cihel. Univerzální rohové cihly 44 R a 40 R Profí v pevnosti P15 k objednání pouze individuálně na zakázku (cena je o 10 % vyšší oproti pevnosti P10). *Poloviční balení cihel 44 1/2 K a 40 1/2 K ze závodu Novosedly je 72 ks. **Doprava zdarma** (viz Prodejní a dodací podmínky str. 22).

Doporučení: Odstranění krycích přepážek u koncových cihel pro vložení tepelné izolace doporučujeme provést až po zabudování do zdiva.

Poznámky: Profí - cihla broušená pro zdění na tenkovrstvou maltu, 1/2 K - poloviční cihla, K - koncová cihla, R - rohová cihla, TO - tepelněizolační omítky

1) Součinitel prostupu tepla U (W/m²K) a tepelný odpor R (m²K/W) zdiva POROTHERM Profí vyzděného na tenkovrstvou maltu POROTHERM Profí DBM (hodnoty stanoveny výpočtem podle EN 1745).

2) Spotřeba hotové tenkovrstvé malty POROTHERM Profí DBM (l/m²) při průměrné tloušťce ložné spáry 1 mm.

3) Spotřeba hotové omítky (l/m²) při tloušťce omítky POROTHERM TO 30 mm a POROTHERM UNIVERSAL 10 + 5 mm.

Ceny jsou uvedeny bez DPH.


POROTHERM EKO+ Profi DRYFIX

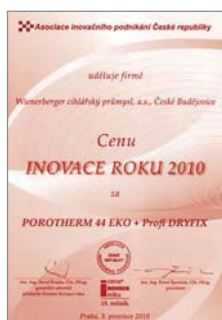
OPTIMÁLNÍ VOLBA PRO PASIVNÍ A NÍZKOENERGETICKÝ DŮM

 broušené cihly - nejrychlejší
 technologie zdění na **zdicí pěnu DRYFIX**

název výrobku	rozměry cihly d/š/v	pevnost v tlaku	hmotnost cca	U (R) ¹⁾	spotřeba cihel		cena cihel včetně zdicí pěny POROTHERM DRYFIX			balení / 1/2 balení	hmotnost palety vč. cihel	spotřeba zdicí pěny	spotřeba hotové PTH		
					ks/m ²	ks/m ³	Kč/ks	Kč/m ²	Kč/m ³				zakládací malty AM	omítky	
	cm	MPa	kg/ks	W/m ² K (m ² K/W)			v m ² zdiva	v m ³ zdiva		kg	1 dóza na	l/bm	l/m ²	l/m ²	
50 EKO+ Profi DRYFIX	24,8/50/24,9	P6	19,8	0,17 (5,79)	16	32	75,60	1 210,-	2 419,-	40	825	5 m ²	9,5	30	15
50 1/2 K EKO+ Profi DRYFIX	12,5/50/24,9	P6	9,6	-	-	-	47,70	-	-	80	800	-	-	-	-
50 K EKO+ Profi DRYFIX	25/50/24,9	P6	18,6	-	-	-	95,90	-	-	40	775	-	-	-	-
50 R Profi DRYFIX	12,5/50/24,9	P6	10,1	-	-	-	76,30	-	-	80	840	-	-	-	-
44 EKO+ Profi DRYFIX	24,8/44/24,9	P6/P8	17,4	0,21 (4,70)	16	36,4	66,50	1 064,-	2 418,-	60	1 075	5 m ²	8,8	30	15
44 1/2 K EKO+ Profi DRYFIX	12,5/44/24,9	P6/P8	8,3	-	-	-	42,00	-	-	120/72	1 030	-	-	-	-
44 K EKO+ Profi DRYFIX	25/44/24,9	P6/P8	16,4	-	-	-	80,40	-	-	60	1 015	-	-	-	-
44 R Profi DRYFIX	18,7/44/24,9	P10	15,4	-	-	-	67,10	-	-	72	1 140	-	-	-	-
40 EKO+ Profi DRYFIX	24,8/40/24,9	P6/P8	15,8	0,24 (4,04)	16	40	59,50	952,-	2 380,-	60	980	5 m ²	8,0	30	15
40 1/2 K EKO+ Profi DRYFIX	12,5/40/24,9	P6/P8	7,4	-	-	-	37,70	-	-	80	920	-	-	-	-
40 K EKO+ Profi DRYFIX	25/40/24,9	P6/P8	14,7	-	-	-	72,00	-	-	60	915	-	-	-	-
40 R Profi DRYFIX	14,7/40/24,9	P10	12,0	-	-	-	60,00	-	-	96	1 185	-	-	-	-

NOVINKA

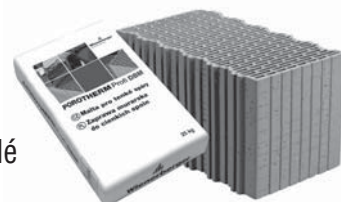
Výrobek POROTHERM 44 EKO+ Profi DRYFIX získal ocenění:


 Hlavní cena v soutěži
INOVACE ROKU 2010
 převzata 3. 12. 2010 v Senátu ČR

 na mezinárodním stavebním veletrhu For ARCH Praha 2010
HLAVNÍ CENU V SOUTĚŽI GRAND PRIX

Důležité:
Cena broušené cihly POROTHERM EKO+ Profi DRYFIX zahrnuje zdicí pěnu POROTHERM DRYFIX. Množství zakládací malty POROTHERM Profi AM bude pro danou stavbu kalkulováno individuálně dle projektové dokumentace. Uvedené ceny platí pro odběr ucelených palet cihel. Univerzální rohové cihly 44 R a 40 R Profi/Profi DRYFIX v pevnosti P15 k objednání pouze individuálně na zakázku (cena je o 10 % vyšší oproti pevnosti P10).
 Expedice výrobku POROTHERM 50 EKO+ Profi DRYFIX bude zahájena od 15. 4. 2011 (vyhrazeno právo změny).
Doprava zdarma (viz Prodejní a dodací podmínky str. 22).

Poznámky:
 Profi DRYFIX - cihla broušená pro zdění na zdicí pěnu DRYFIX, 1/2 K - poloviční cihla, K - koncová cihla, R - rohová cihla, TO - tepelněizolační omítka, UNI - ruční omítka
 1) Součinitel prostupu tepla U (W/m²K) a tepelný odpor R (m²K/W) zdiva POROTHERM EKO+ Profi DRYFIX vyzděného na zdicí pěnu POROTHERM DRYFIX (hodnoty stanoveny výpočtem podle EN 1745).
 2) Spotřeba hotové tenkovrstvé malty POROTHERM Profi DBM (l/m²) při průměrné tloušťce ložné spáry 1 mm.
 3) Spotřeba hotové omítky (l/m²) při tloušťce omítky POROTHERM TO 30 mm a POROTHERM UNIVERSAL 10 + 5 mm.
 Ceny jsou uvedeny bez DPH.



POROTHERM EKO+ Profi

OPTIMÁLNÍ VOLBA PRO PASIVNÍ A NÍZKOENERGETICKÝ DŮM

broušené cihly - snadné a rychlé
zdění na **tenkovrstvou maltu**

NOVINKA

název výrobku	rozměry cihly d/š/v cm	pevnost v tlaku MPa	hmotnost cca kg/ks	U (R) ¹⁾ W/m ² K (m ² K/W)	spotřeba cihel		cena cihel včetně tenkovrstvé malty PTH Profi DBM			balení 1/2 balení ks/pal.	hmotnost palety vč. cihel kg	spotřeba hotové POROTHERM			
					ks/m ²	ks/m ³	Kč/ks	Kč/m ²	Kč/m ³			základací malty AM l/bm	malty DBM ²⁾ l/m ²	omítky TO ³⁾ l/m ²	omítky UNI ³⁾ l/m ²
50 EKO+ Profi	24,8/50/24,9	P6	19,8	0,17 (5,71)	16	32	71,90	1 150,-	2 301,-	40	825	9,5	3,5	30	15
50 1/2 K EKO+ Profi	12,5/50/24,9	P6	9,6	-	-	-	47,70	-	-	80	800	-	-	-	-
50 K EKO+ Profi	25/50/24,9	P6	18,6	-	-	-	95,90	-	-	40	775	-	-	-	-
50 R Profi	12,5/50/24,9	P6	10,1	-	-	-	76,30	-	-	80	840	-	-	-	-
44 EKO+ Profi	24,8/44/24,9	P6/P8	17,4	0,22 (4,46)	16	36,4	63,70	1 019,-	2 316,-	60	1 075	8,8	3,1	30	15
44 1/2 K EKO+ Profi	12,5/44/24,9	P6/P8	8,3	-	-	-	42,00	-	-	120/72	1 030	-	-	-	-
44 K EKO+ Profi	25/44/24,9	P6/P8	16,4	-	-	-	80,40	-	-	60	1 015	-	-	-	-
44 R Profi	18,7/44/24,9	P10	15,4	-	-	-	67,10	-	-	72	1 140	-	-	-	-
40 EKO+ Profi	24,8/40/24,9	P6/P8	15,8	0,24 (4,04)	16	40	56,80	909,-	2 272,-	60	980	8,0	2,8	30	15
40 1/2 K EKO+ Profi	12,5/40/24,9	P6/P8	7,4	-	-	-	37,70	-	-	80	920	-	-	-	-
40 K EKO+ Profi	25/40/24,9	P6/P8	14,7	-	-	-	72,00	-	-	60	915	-	-	-	-
40 R Profi	14,7/40/24,9	P10	12,0	-	-	-	60,00	-	-	96	1 185	-	-	-	-



NOVINKA POROTHERM 50 EKO+ Profi

Důležité:

Cena broušené cihly POROTHERM EKO+ Profi zahrnuje tenkovrstvou maltu POROTHERM Profi DBM. Množství základací malty POROTHERM Profi AM bude pro danou stavbu kalkulováno individuálně dle projektové dokumentace. Uvedené ceny platí pro odběr ucelených palet cihel. Univerzální rohové cihly 44 R a 40 R Profi/Profi DRFYIX v pevnosti P15 k objednání pouze individuálně na zakázku (cena je o 10 % vyšší oproti pevnosti P10).

Expedice výrobku POROTHERM 50 EKO+ Profi bude zahájena od 15. 4. 2011 (vyhrazeno právo změny).

Doprava zdarma (viz Prodejní a dodací podmínky str. 22).

Poznámky:

Profi - cihla broušená pro zdění na tenkovrstvou maltu, 1/2 K - poloviční cihla, K - koncová cihla, R - rohová cihla, TO - tepelněizolační omítka, UNI - ruční omítka

1) Součinitel prostupu tepla U (W/m²K) a tepelný odpor R (m²K/W) zdiva POROTHERM EKO+ Profi vyzděného na tenkovrstvou maltu POROTHERM Profi DBM (hodnoty stanoveny výpočtem podle EN 1745).

2) Spotřeba hotové tenkovrstvé malty POROTHERM Profi DBM (l/m²) při průměrné tloušťce ložné spáry 1 mm.

3) Spotřeba hotové omítky (l/m²) při tloušťce omítky POROTHERM TO 30 mm a POROTHERM UNIVERSAL 10 + 5 mm.

Ceny jsou uvedeny bez DPH.



POROTHERM EKO+

optimální volba pro nízkoenergetický dům
zdění na **tepelněizolační maltu**

název výrobku	rozměry cihly d/š/v	pevnost v tlaku	hmotnost cca	U (R) ¹⁾	spotřeba cihel		cena			hmotnost palety vč. cihel	balení / 1/2 balení	spotřeba hotové POROTHERM		
							cihly	cihel v m ² zdiva ⁴⁾	cihel v m ³ zdiva ⁴⁾			malty TM ²⁾	omítky TO ³⁾	omítky UNI ³⁾
	cm	MPa	kg/ks	W/m ² K (m ² K/W)	ks/m ²	ks/m ³	Kč/ks	Kč/m ²	Kč/m ³	kg	ks/pal.	l/m ²	l/m ²	l/m ²
50 EKO+	24,8/50/23,8	P6	18,9	0,18 (5,53)	16	32	59,90	958,-	1 917,-	790	40	46	30	15
50 1/2 K EKO+	12,5/50/23,8	P6	9,2	-	-	-	37,40	-	-	770	80	-	-	-
50 K EKO+	25/50/23,8	P6	17,8	-	-	-	71,50	-	-	745	40	-	-	-
50 R	12,5/50/23,8	P6	9,7	-	-	-	53,00	-	-	806	80	-	-	-
44 EKO+	24,8/44/23,8	P6/P8	16,6	0,22 (4,46)	16	36,4	52,70	843,-	1 916,-	1 030	60	41	30	15
44 1/2 K EKO+	12,5/44/23,8	P6/P8	7,9	-	-	-	32,90	-	-	980	120/72	-	-	-
44 K EKO+	25/44/23,8	P6/P8	15,6	-	-	-	62,90	-	-	970	60	-	-	-
44 R	18,7/44/23,8	P10	14,7	-	-	-	46,60	-	-	1 090	72	-	-	-
40 EKO+	24,8/40/23,8	P6/P8	15,1	0,24 (4,04)	16	40	48,20	771,-	1 928,-	940	60	37	30	15
40 1/2 K EKO+	12,5/40/23,8	P6/P8	7,0	-	-	-	30,90	-	-	870	120/72	-	-	-
40 K EKO+	25/40/23,8	P6/P8	14,1	-	-	-	56,70	-	-	880	60	-	-	-
40 R	14,7/40/23,8	P10	11,5	-	-	-	32,70	-	-	1 135	96	-	-	-

Důležité:
Uvedené ceny platí pro odběr ucelených palet cihel. Univerzální rohové cihly 44 R a 40 R v pevnosti P15 k objednání pouze individuálně na zakázku (cena je o 10 % vyšší oproti pevnosti P10).
Doprava zdarma (viz Prodejní a dodací podmínky str. 22). Expedice základní cihly POROTHERM 50 EKO+ bude zahájena od 15. 4. 2011, u doplňkových cihel 50 1/2 K EKO+, 50 K EKO+, a 50 R EKO+ bude zahájena od 1. 5. 2011 (vyhrazeno právo změny).

EKO+ přináší další úsporu energií na vytápění a ochranu před přehříváním budov.



POROTHERM T Profi

jedinečné řešení pro náročné
- broušené cihly plněné minerální vatou

název výrobku	rozměry cihly d/š/v	pevnost v tlaku	hmotnost cca	U (R) ¹⁾	spotřeba cihel		cena cihel včetně tenkovrstvé malty POROTHERM Ti			hmotnost palety vč. cihel	balení	spotřeba hotové POROTHERM			
							v m ² zdiva	v m ³ zdiva	zakládací malty AM			malty T ²⁾	omítky TO ³⁾	omítky UNI ³⁾	
	cm	MPa	kg/ks	W/m ² K (m ² K/W)	ks/m ²	ks/m ³	Kč/ks	Kč/m ²	Kč/m ³	kg	ks/pal.	l/bm	l/m ²	l/m ²	l/m ²
36,5 T Profi	24,8/36,5/24,9	P8	14,2	0,19 (5,17)	16	43,8	80,00	1 280,-	3 507,-	885	60	7,3	4,4	30	15
36,5 1/2 T Profi⁵⁾	12,5/36,5/24,9	P8	7,7	-	-	-	50,00	-	-	955	120	-	-	-	-

Důležité:
Cena broušené cihly zahrnuje celoplošnou tenkovrstvou maltu POROTHERM T při dodržení technologie nanášení malty maltovacím vozíkem. Ke každé jedné paletě cihel POROTHERM T Profi se dodává cca jeden pytel této malty automaticky. Množství zakládací malty POROTHERM Profi AM bude pro danou stavbu kalkulováno individuálně dle projektové dokumentace. Uvedené ceny platí pro odběr ucelených palet cihel. Expedice výrobku POROTHERM 36,5 T Profi bude zahájena od 15. 4. 2011 (vyhrazeno právo změny).
Doprava zdarma (viz Prodejní a dodací podmínky str. 22).

Poznámky:

EKO+ - ekonomický, ekologický, 1/2 K - poloviční cihla, K - koncová, R - rohová cihla, T Profi - broušená cihla plněná vatou, 1/2 T Profi - poloviční broušená cihla plněná vatou

1) Součinitel prostupu tepla U (W/m²K) a tepelný odpor R (m²K/W) zdiva. Hodnoty stanoveny měřením.

2) Spotřeba hotové malty (l/m²) při průměrné tloušťce ložné spáry 12 mm u cihel EKO+, nebo spotřeba hotové celoplošné tenkovrstvé malty POROTHERM T (l/m²) při průměrné tloušťce vrstvy čerstvé malty 3 mm.

3) Spotřeba hotové omítky (l/m²) při tloušťce omítky POROTHERM TO 30 mm a POROTHERM UNIVERSAL 10 + 5 mm.

4) Cena nezahrnuje maltu POROTHERM TM. 5) POROTHERM 1/2 T Profi je dodávána jako dvojblok 1/2 + 1/2.

Ceny jsou uvedeny bez DPH.



POROTHERM P+D

klasika a ověřená tradice je řešení P+D

název výrobku	rozměry cihly d/š/v	pevnost v tlaku	hmotnost oca	součinitel prostupu tepla U ¹⁾	spotřeba cihel		cena			hmotnost palety	balení 1/2 balení	spotřeba hotové POROTHERM		
					ks/m ²	ks/m ³	cihly zdiva ⁴⁾	cihel v m ² zdiva ⁴⁾	cihel v m ³ vč. cihel			Kč/m ²	Kč/m ³	malty TM ²⁾
	cm	MPa	kg/ks	[W/m ² K]			Kč/ks	Kč/m ²	Kč/m ³	kg	ks/pal.	l/m ²	l/m ²	l/m ²
44 P+D	24,7/44/23,8	P8/P10	20,4	Je splněn požadavek ČSN 73 0540-2 U < 0,38	16	36,4	46,50	744,-	1 691,-	1 255	60	42	30	15
44 P+D	24,7/44/23,8	P15	20,4		16	36,4	50,20	803,-	1 825,-	1 255	60	42	30	15
44 1/2 K	12,5/44/23,8	P8/P10	11,3		-	-	30,70	-	-	1 390	120/60	-	-	-
44 1/2 K	12,5/44/23,8	P15	11,3		-	-	32,20	-	-	1 390	120/60	-	-	-
44 K	25/44/23,8	P8/P10	21,2		-	-	58,70	-	-	1 305	60	-	-	-
44 K	25/44/23,8	P15	21,2		-	-	61,60	-	-	1 305	60	-	-	-
44 R	18,7/44/23,8	P10	14,7		-	-	46,60	-	-	1 090	72	-	-	-
44 N P+D	24,7/44/15,5	P8/P10	13,1		24	54,6	46,10	1 106,-	2 515,-	1 290	96	62	30	15
40 P+D	24,7/40/23,8	P8/P10	18,7		16	40	41,40	662,-	1 656,-	1 160	60	38	30	15
40 P+D	24,7/40/23,8	P15	18,7		16	40	45,40	726,-	1 816,-	1 160	60	38	30	15
40 1/2 K	12,5/40/23,8	P8/P10	10,7		-	-	28,80	-	-	1 315	120/60	-	-	-
40 1/2 K	12,5/40/23,8	P15	10,7		-	-	30,20	-	-	1 315	120/60	-	-	-
40 K	25/40//23,8	P8/P10	19,3		-	-	53,20	-	-	1 190	60	-	-	-
40 K	25/40//23,8	P15	19,3		-	-	55,90	-	-	1 190	60	-	-	-
40 R	14,7/40/23,8	P10	11,5		-	-	32,70	-	-	1 135	96	-	-	-
40 N P+D	24,7/40/15,5	P8/P10	11,9		24	60	41,30	991,-	2 478,-	1 175	96	56	30	15
36,5 P+D	24,7/36,5/23,8	P8/P10	17,0		16	43,8	37,60	602,-	1 648,-	1 050	60	34	30	15
36,5 P+D	24,7/36,5/23,8	P15	17,0		16	43,8	41,60	666,-	1 824,-	1 050	60	34	30	15
36,5 1/2 K	12,5/36,5/23,8	P8/P10	9,7		-	-	23,50	-	-	1 195	120/60	-	-	-
36,5 1/2 K	12,5/36,5/23,8	P15	9,7		-	-	24,70	-	-	1 195	120/60	-	-	-
36,5 K	25/36,5/23,8	P8/P10	17,1	-	-	47,10	-	-	1 060	60	-	-	-	
36,5 K	25/36,5/23,8	P15	17,1	-	-	49,50	-	-	1 060	60	-	-	-	

Důležité:

Uvedené ceny platí pro odběr ucelených palet cihel. Univerzální rohové cihly 44 R a 40 R v pevnosti P15 k objednání pouze individuálně na zakázku (cena je vyšší o 10 % oproti pevnosti P10).
Doprava zdarma (viz Prodejní a dodací podmínky str. 22).

Doporučení: Odstranění krycích přepážek u koncových cihel pro vložení tepelné izolace doporučujeme provést až po zabudování do zdiva.

Poznámky:

P+D - pero + drážka, 1/2 K - poloviční cihla, K - koncová, R - rohová cihla, N - nízká cihla

1) Součinitel prostupu tepla U (W/m²K) zdiva vyzděného na lehkou maltu POROTHERM TM s plně promaltovanou ložnou spárou.

2) Spotřeba hotové malty (l/m²) při průměrné tloušťce ložné spáry 12 mm.

3) Spotřeba hotové omítky (l/m²) při tloušťce omítky POROTHERM TO 30 mm a POROTHERM UNIVERSAL 10 + 5 mm.

4) Cena nezahrnuje maltu POROTHERM TM.

Ceny jsou uvedeny bez DPH.


POROTHERM P+D

klasika a ověřená tradice je řešení P+D

název výrobku	rozměry cihly d/š/v	pevnost v tlaku	tloušťka neomítnuté stěny	hmotnost cca	U (R) ¹⁾	spotřeba cihel		cena			hmotnost palety vč. cihel	balení 1/2 balení
						ks/m ²	ks/m ³	cihly	cihel v m ² zdiva ²⁾	cihel v m ³ zdiva ²⁾		
	cm	MPa	cm	kg/ks	W/m ² K (m ² K/W)			Kč/ks	Kč/m ²	Kč/m ³		
30 P+D	24,7/30/23,8	P10	30	15,4	0,70 (1,21)	16	53,3	33,20	531,-	1 771,-	1 265	80
30 P+D	24,7/30/23,8	P15	30	15,4	0,70 (1,21)	16	53,3	34,30	549,-	1 829,-	1 265	80
30 1/2 P+D	12,5/30/23,8	P10/P15	30	8,0	-	-	-	19,80	-	-	1 310	160/80
30 R P+D	17,5/30/23,8	P10/P15	30	11,4	-	-	-	29,20	-	-	1 125	96
30/24 N	30/24/15,5	P15	24/30	9	0,95 (0,82)	24	60	30,40	-	-	1 110	120
24 P+D	37,2/24/23,8	P10	24	19,1	1,10 (0,65)	10,7	44,4	40,00	428,-	1 783,-	1 180	60
24 P+D	37,2/24/23,8	P15	24	19,1	1,10 (0,65)	10,7	44,4	41,40	443,-	1 846,-	1 180	60
17,5 P+D	37,2/17,5/23,8	P8/P10	17,5	13,2	1,25 (0,53)	10,7	61,0	33,00	353,-	2 018,-	1 140	84
14 P+D	49,7/14/23,8	P8/P10	14	14,4	1,30 (0,51)	8	57,2	33,20	266,-	1 897,-	1 185	80
11,5 P+D	49,7/11,5/23,8	P8/P10	11,5	11,8	1,65 (0,34)	8	-	32,30	258,-	2 247,-	1 165	96/100 <small>Kostelec</small>
8 P+D	49,7/8/23,8	P10	8	9,5	1,90 (0,28)	8	-	25,10	201,-	2 510,-	1 170	120/128 <small>Holice</small>

Důležité:

Uvedené ceny platí pro odběr ucelených palet cihel.

Doprava zdarma (viz Prodejní a dodací podmínky str. 22).

Poznámky:

P+D - pero + drážka, 1/2 - poloviční cihla, R - rohová cihla, N - nízká cihla

 1) Součinitel prostupu tepla U (W/m²K) a tepelný odpor R (m²K/W) zdiva vyztuženého na vápencementovou maltu, s plně promaltovanou ložnou spárou.

Hodnoty stanoveny výpočtem podle EN 1745.

2) Cena nezahrnuje maltu pro zdění.

Ceny jsou uvedeny bez DPH.



POROTHERM AKU

akustické cihly - ticho a klid

název výrobku	rozměry cihly d/š/v	pevnost v tlaku	tloušťka neomítnuté stěny	hmotnost cca	vzduchová labora- torní neprůzvučnost R_w ($C; C_{tr}$) ¹⁾	součinitel prostupe tepla U (tepelný odpor R) ²⁾	spotřeba cihel	cena			hmotnost palety vč. cihel	balení
								cihly	cihel v m ² zdiva ³⁾	cihel v m ³ zdiva ³⁾		
	cm	MPa	cm	kg/ks	dB	[W/m ² K] ([m ² K/W])	ks/m ²				kg	ks/pal.
36,5 AKU	24,7/36,5/23,8	P10/15	36,5	18,0	57 (-2; -6)	0,60 (1,38)	16	45,70	731,-	2 003,-	1 110	60
NOVINKA 30 AKU SYM	24,7/30/23,8	P15	30	16,6	58 (-2; -7)	0,85 (0,91)	16	65,40	1 046,-	3 488,-	1 360	80
30 AKU SYM	24,7/30/23,8	P20	30	16,6	58 (-2; -7)	0,85 (0,91)	16	66,90	1 070,-	3 568,-	1 360	80
30 AKU P+D	24,7/30/23,8	P10/P15	30	17,1	56 (-2; -6)	0,90 (0,87)	16	63,50	1 016,-	3 387,-	1 400	80
30 AKU P+D	24,7/30/23,8	P20	30	17,1	56 (-2; -6)	0,90 (0,87)	16	65,00	1 040,-	3 467,-	1 400	80
NOVINKA 25 AKU SYM	37,2/25/23,8	P15	25	20,7	57 (-2; -6)	0,95 (0,79)	10,7	80,60	862,-	3 450,-	1 275	60
25 AKU SYM	37,2/25/23,8	P20	25	20,7	57 (-2; -6)	0,95 (0,79)	10,7	82,50	883,-	3 531,-	1 275	60
25 AKU MK	37,2/25/23,8	P10/P15	25	21,7	56 (-2; -7)	1,05 (0,71)	10,7	78,30	838,-	3 351,-	1 335	60
25 AKU MK	37,2/25/23,8	P20	25	21,7	56 (-2; -7)	1,05 (0,71)	10,7	80,10	857,-	3 428,-	1 335	60
25 AKU P+D	37,2/25/23,8	P10/P15	25	21,7	55 (-2; -6)	1,05 (0,71)	10,7	77,60	830,-	3 321,-	1 335	60
25 AKU P+D	37,2/25/23,8	P20	25	21,7	55 (-2; -6)	1,05 (0,71)	10,7	80,70	863,-	3 454,-	1 335	60
19 AKU	37,2/19/23,8	P10/P15	19	16,5	52 (-2; -6)	1,15 (0,61)	10,7	49,50	530,-	2 788,-	1 220	72
11,5 AKU	49,7/11,5/23,8	P10/P15	11,5	14,4	47 (-2; -5)	1,60 (0,36)	8	37,10	297,-	2 581,-	1 415	96

Důležité:

Uvedené ceny platí pro odběr ucelených palet cihel. Expedice výrobku POROTHERM 30 AKU SYM bude zahájena od 15. 4. 2011 (vyhrazeno právo změny).

Doprava zdarma (viz Prodejní a dodací podmínky str. 22).



NOVINKA POROTHERM 30 AKU SYM



NOVINKA POROTHERM 25 AKU SYM

Poznámky:

AKU - výjimečné akustické (zvukově izolační) a akumulární vlastnosti

1) Všechny hodnoty stanoveny měřením na oboustranně omítnutém zdivu vápenocementovou omítkou tl. 15 mm; C, C_{tr} - faktory přizpůsobení spektru (viz ČSN 73 0532:2010, čl. 7)

2) Součinitel prostupu tepla U (W/m²K) a tepelný odpor R (m²K/W) zdiva vyzděného na vápenocementovou maltu, s plně promaltovanou ložnou spárou, omítnutého vápenocementovou omítkou tl. 15 mm

3) Cena nezahrnuje maltu pro zdění.

Ceny jsou uvedeny bez DPH.



Malty a omítky

kompletace cihlového systému

název výrobku		pevnost v tlaku	součinitel tepelné vodivosti	hmotnost pytle	vydatnost hotové malty/omítky	spotřeba hotové omítky	cena		hmotnost palety včetně pytlů	balení
							pytle	hotové malty/omítky		
		MPa	W/m.K	kg/pytel	l/pytel	m ² /pytel	Kč/pytel	Kč/l	kg	pytlů/pal.
POROTHERM TM	tepelněizolační malta	5,0	0,20	22,5	40	- ¹⁾	224,-	5,60	1 155	55
POROTHERM TO	tepelněizolační omítka	1,5	0,10	18,5	40	1,33 ²⁾	224,-	5,60	920	55
POROTHERM UNIVERSAL	ruční omítka	2,5	0,80	25	18	3,60 ²⁾	166,-	9,22	1 230	48

Malty pro broušené cihly

POROTHERM Profi AM (Anlegemörtel)	malta pro založení první řady cihel	10,0	0,94	25 kg	14	-	166,-	11,86	1 230	48
POROTHERM Profi DBM (Dünnbettmörtel)	malta pro tenkovrstvé zdění	10,0	0,53	25 kg	21	-	232,-	11,00	1 230	48
POROTHERM T (Dünnbettmörtel)	malta celoplošná pro tenkovrstvé zdění	10,0	0,53	25 kg	19	-	550,-	27,50	1 230	48

Důležité:

Uvedené ceny platí pro odběr ucelených palet malt a omítek.

Zdicí pěna POROTHERM DRYFIX

pro broušené cihly Profi DRYFIX

název výrobku	cena	balení
	Kč/ks	ks
Zdicí pěna POROTHERM DRYFIX (750 ml)	470,-	12 / krabice
Čistič zdicí pěny (500 ml)	470,-	1



Součástí dózy s pěnou DRYFIX jsou i ochranné rukavice umístěné ve víčku

Zdicí pěna POROTHERM DRYFIX



Čistič pěny DRYFIX

Poznámky:

Suché maltové a omítkové směsi dodáváme na EUR paletách 120x80 cm.

1) Spotřeba zdicí malty TM v čerstvém stavu (l/m²) pro zdívo podle jednotlivých druhů cihelných bloků je uvedena v tabulkách obvodového zdíva.

2) Spotřeba hotové omítky (m²/pytel) je uvedena pro tloušťku tepelněizolační omítky 30 mm a pro tloušťku UNIVERSAL omítky 5 mm.

Začátkem roku 2011 zahájí naše společnost dodávky dóz zdicí pěny POROTHERM DRYFIX, v jejichž víčkách budou uloženy ochranné rukavice pro jednorázové použití. Cílem tohoto vylepšení je zvýšení ochrany uživatelů zdicí pěny POROTHERM DRYFIX proti případnému potřísnění pokožky a také zvýšení komfortu při práci se zdicí pěnou.

Ceny jsou uvedeny bez DPH.

Pracovní pomůcky

nářadí a doplňky

Pracovní pomůcky k nanášení malty pro broušené cihly

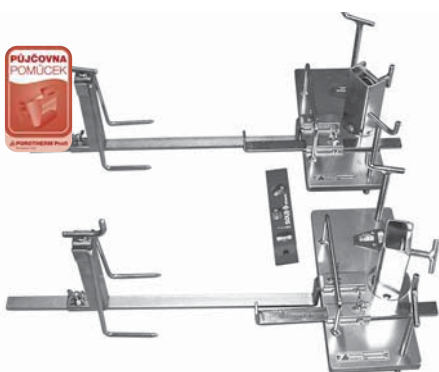
název výrobku	cena Kč/ks	balení ks
Vyrovnávací souprava (k založení 1. vrstvy broušených cihel)	19 845,-	1
Maltovací vozík (pro broušené cihly POROTHERM T Profi)	11 985,-	1
Nanášecí válec 44 cm (pro broušené cihly POROTHERM Profi)	10 395,-	1
Nanášecí válec 40 cm (pro broušené cihly POROTHERM Profi)	9 933,-	1
Nanášecí válec 30 cm (pro broušené cihly POROTHERM Profi)	9 356,-	1
Nanášecí válec 25 cm (pro broušené cihly POROTHERM Profi)	9 009,-	1

Pracovní pomůcka k nanášení zdicí pěny pro broušené cihly

název výrobku	cena Kč/ks	balení ks
Aplikační pistole zdicí pěny POROTHERM DRYFIX	594,-	1

Spony pro napojení příček POROTHERM

název výrobku	cena		balení ks
	Kč/ks	Kč/balení	
Stěnová spona (z korozivzdorné oceli)	8,90	890,00	100



Vyrovnávací souprava pro založení první vrstvy broušených cihel



Nanášecí válec pro nanášení tenkovrstvé malty POROTHERM Profi DBM



Maltovací vozík pro nanášení celoplošné tenkovrstvé malty POROTHERM T



Stěnová spona (plochá kotva)

Aplikační pistole zdicí pěny POROTHERM DRYFIX

Poznámky:

Nivelační souprava BL20 pro zakládání broušených cihel POROTHERM Profi, POROTHERM Profi DRYFIX a POROTHERM Profi Ti je k dispozici v půjčovnách pomůcek pro broušené cihly POROTHERM nebo k objednání na www.papaspol.cz. Ceny jsou uvedeny bez DPH.





Keramický překlad VARIO

POROTHERM překlad VARIO ^{1) 2)} komplet = keramobetonový díl + tepelněizolační díl			tepelněizolační díl VARIO ²⁾ samostatný
délka	cena překladu včetně izolantu VARIO	balení	cena
cm	Kč/ks	ks/bal.	Kč/ks
100	1 963,-	4	1 070,-
125	2 453,-	4	1 280,-
150	2 935,-	4	1 480,-
175	3 426,-	4	1 680,-
200	3 922,-	8	1 920,-
225	4 405,-	8	2 130,-
250	4 894,-	8	2 370,-
275	5 382,-	8	2 560,-
300	5 872,-	8	2 770,-
325	6 362,-	8	2 970,-
350	7 193,-	8	2 970,-

Důležité:

POROTHERM překlad VARIO plně nahrazuje RONO překlad. Je určen pro dodatečnou montáž stínící techniky - venkovních rolet nebo venkovních žaluzií. Keramobetonový díl POROTHERM překladu VARIO nelze dodat samostatně.



POROTHERM překlad VARIO s roletou



POROTHERM překlad VARIO se žaluzií

Poznámky:

1) Překlady jsou expedovány na nevratných dřevěných prokladech.

2) POROTHERM překlad VARIO pro rolety a žaluzie se skládá z keramobetonového dílu a tepelněizolačního dílu VARIO a tvoří jeden prodejní celek.

Překlad VARIO včetně tepelněizolačního dílu lze dodat již od 1 kusu.

Rozměry POROTHERM překladu VARIO (keramobetonová část): délka 100-175 cm - 12,5/23,8/100-175 (š/v/d)

délka 200-350 cm - 7/23,8/200-350 (š/v/d).

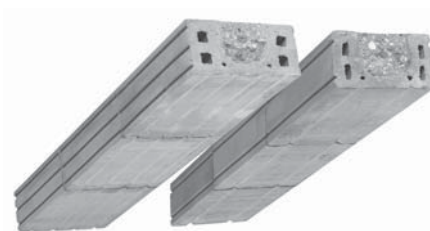
Hmotnost POROTHERM překladu VARIO (keramobetonová část): délka 100-175 cm - max. 61 kg/m

délka 200-350 cm - max. 38 kg/m.

Ceny jsou uvedeny bez DPH.

Keramické překlady

délka cm	POROTHERM překlád 7 7/23,8 cm (š/v)		POROTHERM překlád 11,5 11,5/7,1 cm (š/v)		POROTHERM překlád 14,5 14,5/7,1 cm (š/v)	
	cena Kč/ks	balení ks/bal.	cena Kč/ks	balení ks/bal.	cena Kč/ks	balení ks/bal.
75	-	-	91,-	40	100,-	30
100	214,-	20	123,-	40	133,-	30
125	288,-	20	153,-	40	168,-	30
150	345,-	20	187,-	40	202,-	30
175	446,-	20	228,-	40	240,-	30
200	581,-	20	257,-	40	275,-	30
225	664,-	20	292,-	40	311,-	30
250	843,-	20	332,-	40	355,-	30
275	902,-	20	371,-	40	394,-	30
300	958,-	20	403,-	40	431,-	30
325	1 024,-	20	-	-	-	-
350	1 108,-	20	-	-	-	-



Poznámky:

Překlady jsou expedovány na nevratných dřevěných prokladech.

Hmotnost překládů: POROTHERM překlád 7 - 35,0 kg/m

POROTHERM překlád 11,5 - 17,0 kg/m

POROTHERM překlád 14,5 - 20,0 kg/m

Ceny jsou uvedeny bez DPH.

Stropní nosníky POT

keramický strop POROTHERM

název výrobku	rozměry d/š/v cm	hmotnost nosníku kg/ks	cena		
			nosníku Kč/ks	nosníků při OVN 50 cm ^{1) 2)} Kč/m ²	nosníků při OVN ²⁾ 62,5 cm ^{1) 2)} Kč/m ²
Nosníky s výškou 17,5 cm					
POT 175/902	175/16/17,5	38	374,-	499,-	399,-
POT 200/902	200/16/17,5	44	429,-	490,-	392,-
POT 225/902	225/16/17,5	49	483,-	483,-	386,-
POT 250/902	250/16/17,5	54	535,-	476,-	380,-
POT 275/902	275/16/17,5	60	587,-	470,-	376,-
POT 300/902	300/16/17,5	67	721,-	524,-	419,-
POT 325/902	325/16/17,5	72	781,-	521,-	417,-
POT 350/902	350/16/17,5	78	838,-	516,-	413,-
POT 375/902	375/16/17,5	83	899,-	514,-	411,-
POT 400/902	400/16/17,5	91	1 062,-	566,-	453,-
POT 425/902	425/16/17,5	97	1 128,-	564,-	451,-
POT 450/902	450/16/17,5	103	1 231,-	579,-	463,-
POT 475/902	475/16/17,5	110	1 324,-	588,-	471,-
POT 500/902	500/16/17,5	117	1 429,-	602,-	481,-
POT 525/902	525/16/17,5	124	1 546,-	618,-	495,-
POT 550/902	550/16/17,5	130	1 619,-	617,-	493,-
POT 575/902	575/16/17,5	136	1 693,-	616,-	493,-
POT 600/902	600/16/17,5	144	1 887,-	656,-	525,-
POT 625/902	625/16/17,5	150	1 966,-	655,-	524,-
Nosníky s výškou 23 cm					
POT 650/902	650/16/23	159	2 241,-	717,-	574,-
POT 675/902	675/16/23	167	2 399,-	738,-	591,-
POT 700/902	700/16/23	176	2 613,-	774,-	619,-
POT 725/902	725/16/23	183	2 705,-	773,-	618,-
POT 750/902	750/16/23	189	2 848,-	786,-	629,-
POT 775/902	775/16/23	199	3 082,-	822,-	657,-
POT 800/902	800/16/23	205	3 180,-	821,-	657,-
POT 825/902	825/16/23	212	3 280,-	820,-	-

Poznámky:

1) Cena nosníků na 1 m² stropu je vypočítána pro maximálně přístupné světlé rozpětí stropu (tzn. pro výpočet plochy odečteno uložení nosníků = 2 x 125 mm).

2) OVN - osová vzdálenost nosníků

Nosníky jsou expedovány na nevratných dřevěných prokladech.

Ceny jsou uvedeny bez DPH.

stropní nosník POT



Stropní vložky MIAKO PTH

keramický strop POROTHERM

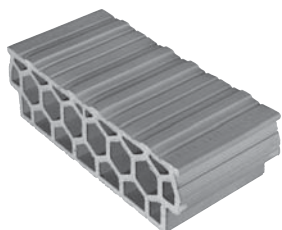
název výrobku	rozměry	hmotnost cca	cena		balení	hmotnost palety včetně vložek	pro OVN ¹⁾
	d/š/v		Kč/ks	Kč/m ²	z. Řepov / Novosedly		
	cm	kg/ks			ks/pal.	kg	cm
MIAKO 15/62,5 PTH	25/52,5/15	13,4	40,60	260,-	60 ^{Řepov} / 64 ^{Novosedly}	900	62,5
MIAKO 19/62,5 PTH	25/52,5/19	14,7	50,70	324,-	50 ^{Řepov} / 48 ^{Novosedly}	745	62,5
MIAKO 23/62,5 PTH	25/52,5/23	18,1	61,60	394,-	40 ^{Řepov} / ^{Novosedly}	780	62,5
MIAKO 8/62,5 PTH	25/51,5/8	8,8	32,50	208,-	96 ^{Řepov}	915	62,5
MIAKO 15/50 PTH	25/40/15	9,9	30,90	247,-	90 ^{Řepov} / 96 ^{Novosedly}	1 030	50,0
MIAKO 19/50 PTH	25/40/19	11,2	38,80	310,-	75 ^{Řepov} / 72 ^{Novosedly}	840	50,0
MIAKO 23/50 PTH	25/40/23	14,4	47,70	382,-	60 ^{Řepov} / ^{Novosedly}	900	50,0
MIAKO 8/50 PTH	25/39/8	6,4	30,40	243,-	144 ^{Řepov}	1 010	50,0

Důležité:

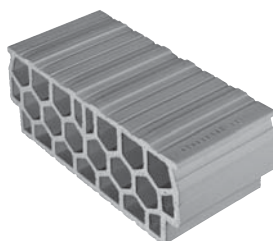
Uvedené ceny platí pro odběr ucelených palet stropních vložek. **Doprava zdarma** (viz Prodejní a dodací podmínky str. 22).

1) OVN - osová vzdálenost nosníků

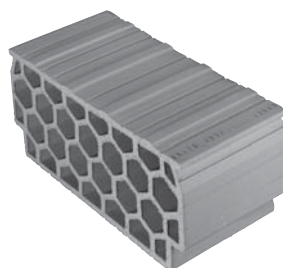
Při skladování stropních vložek MIAKO PTH je nutné dodržet maximální počet 2 palet na sobě. V opačném případě se zvyšuje riziko poškození výrobků ve spodních paletách.



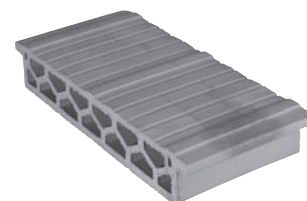
MIAKO 15/62,5 PTH



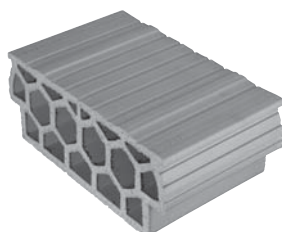
MIAKO 19/62,5 PTH



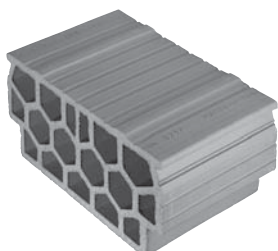
MIAKO 23/62,5 PTH



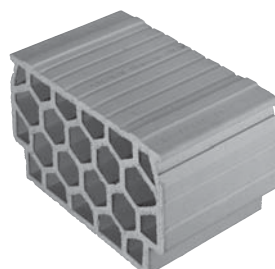
MIAKO 8/62,5 PTH



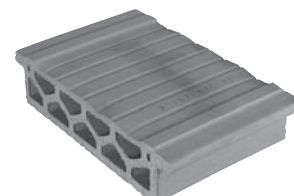
MIAKO 15/50 PTH



MIAKO 19/50 PTH



MIAKO 23/50 PTH



MIAKO 8/50 PTH

Poznámky:

Ceny jsou uvedeny bez DPH.

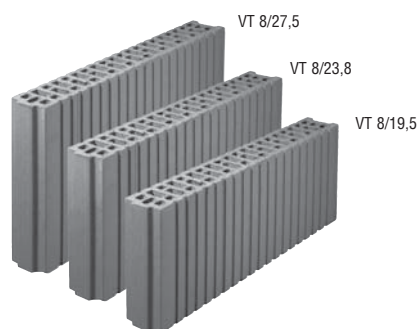
Věncovky

pro kompletaci stropu

název výrobku	rozměry d/š/v cm	hmotnost cca kg/ks	cena Kč/ks	balení z. Řepov / Holice ks/pal.	max. hmotnost palety včetně věncovek kg	poznámka
Věncovka VT 8/19,5	49,7/8/19,5	7,8	32,30	144 ^{Řepov} / 140 ^{Holice}	1 155	spotřeba 2 ks na 1 bm
Věncovka VT 8/23,8	49,7/8/23,8	9,5	38,20	120 ^{Řepov} / 128 ^{Holice}	1 170	spotřeba 2 ks na 1 bm
Věncovka VT 8/27,5	49,7/8/27,5	10,9	49,60	96 <small>Holice, Kostelec, Řepov</small>	1 080	spotřeba 2 ks na 1 bm

Důležité:

Uvedené ceny platí pro odběr ucelených palet věncovek.

Doprava zdarma (viz Prodejní a dodací podmínky str. 22).



Poznámky:

Ceny jsou uvedeny bez DPH.

Služby poskytované k výrobkům POROTHERM

Služba	Pomoc se založením stavby z broušených cihel Profi za 1.500,- Kč bez DPH
	Druhé založení na stejné stavbě (např. 1. patra) 7.000,- Kč bez DPH. Opakované založení stavby pro proškolenou stavební firmu 7.000,- Kč bez DPH.
Hodnota služby	9.800,- Kč bez DPH (všechny uvedené typy založení z broušených cihel Profi). Platba v hotovosti při příjezdu technika na stavbu.


1

Kdo poskytuje	Wienerberger + vybrané stavebniny – stavební technik (stavebniny mohou poskytovat vlastního technika, pomohou s žádostí o založení a zapůjčí pomůcky pro zdění – nanášecí válec, zakládací soupravu, nivelační přístroj, pistoli DRYFIX).
Postup	<p>1. krok Informovat zákazníka o podmínkách poskytnutí služby a získat kompletní kontaktní údaje. Podmínky jsou k dispozici na www.porotherm.cz/zakladani. </p> <p>2. krok Vyplnit objednávku na www.porotherm.cz/zakladani – tj. požadavek na pomoc při založení stavby zákazníka (služba je poskytována v rozsahu 5 hodin). Odesláním objednávky objednatel prohlašuje, že jsou (budou) na stavbě splněny všechny potřebné podmínky před poskytnutím této služby.</p> <p>3. krok Zákazník bude do 2 pracovních dnů kontaktován stavebním technikem společnosti Wienerberger pro domluvení termínu, kdy je možné poskytnout službu. Předpokladem poskytnutí služby je dohoda Wienerberger a zákazníka o oboustranně vyhovujícím termínu.</p>
Poznámka	Službu je potřeba objednávat s předstihem, tj. jakmile je možné stanovit předběžný termín dokončení základové desky (je znám termín navezení materiálu POROTHERM, zajištění pomůcek pro zdění, pomocných pracovníků, atd.).



Služba	Zapůjčení pracovních pomůcek pro broušené cihly POROTHERM Profi
Hodnota služby	Dle sazebníku vybrané půjčovny

2



Kdo poskytuje	Vybrané půjčovny (stavebniny mohou poskytovat rovněž samy jako součást služeb pro broušené cihly).
Postup	<p>1. krok Seznam půjčoven nářadí je k dispozici na www.porotherm.cz/pujcovny  (mohou přímo využít i zákazníci, resp. stavebniny mohou zákazníkovi předvést příp. vysvětlit použití).</p> <p>2. krok Na mapě ČR zvolte příslušný okres (např. nejbližší místa stavby).</p> <p>3. krok Doporučujeme předem zkontaktovat a domluvit podmínky pro zapůjčení pomůcek Profi k broušeným cihlám.</p>
Poznámka	Půjčovny nepodmiňují poskytování pomůcek Profi (nářadí) zakoupením zdicího materiálu.



Služba **Kalkulace spotřeby materiálu POROTHERM ZDARMA**

Hodnota služby **750,- Kč bez DPH (je zpoplatněno pro jiné materiály kromě POROTHERMU)**

3



- Kdo poskytuje** Wienerberger – technický poradce
(stavebniny mohou poskytovat rovněž samy pomocí softwaru od společnosti Wienerberger).
- Postup**
- 1. krok** Od zákazníka získat kompletní kontaktní údaje a projektovou dokumentaci - stavební část výkresů (plánů) domu v tištěné nebo elektronické podobě (formát PDF).
 - 2. krok** Předat podklady TP (technickému poradci společnosti Wienerberger) dle oblasti.
kontakty na TP www.porotherm.cz/kontakty. 
 - 3. krok** Výpočet spotřeby obdrží stavebniny od společnosti Wienerberger
(zákazník obdrží ze společnosti Wienerberger informaci o vyhotovení spotřeby materiálu).
- Poznámka** Pro stavebniny, které tvoří výpis samy, je k dispozici výpočetní program VMPTH na www.porotherm.cz/download. 



Služba **Energetický průkaz budovy (rodinného domu) za zvýhodněných 3.000,- Kč**

Hodnota služby **7.000,- Kč bez DPH a poštovného (běžná cena na trhu)**

4

- Kdo poskytuje:** Energetický průkaz lze objednat na www.porotherm.cz/prukaz 
(mohou přímo využít i zákazníci, resp. stavebniny mohou zákazníkovi předvést vyplnění objednávky, případně sdělit, jaké části projektu jsou potřeba přiložit k objednávce).
- Postup**
- 1. krok** Otevřít stránku www.porotherm.cz/prukaz. 
 - 2. krok** - průkaz za 3.000,- Kč – tato zvýhodněná cena platí pro stavby rodinných domů ze systému POROTHERM v případě úplného vyplnění dotazníku zasláného energetickým znalcem a předání kompletní projektové dokumentace stavby;
Všechny ovládací prvky jsou vysvětleny přímo na stránce www.porotherm.cz/prukaz.
 - 3. krok** Výsledek – potvrzení o přijetí objednávky ihned po odeslání objednávky a zaslání průkazu do 15 pracovních dnů (od předání kompletních informací).
Bude-li jakýkoli údaj potřeba konzultovat nebo doplnit, bude zákazníka kontaktovat energetický znalec, který průkaz vypracovává.
- Poznámka** Energetický průkaz obálky budovy je povinnou součástí projektové dokumentace všech novostaveb rodinných domů vyžadovanou stavebním úřadem pro stavební řízení.



5

Služba

Doprava uceleného kamionu s výrobky POROTHERM **ZDARMA** Doprava jedné ucelené palety POROTHERM a kusových zásilek za zvýhodněných podmínek

Hodnota služby

Průměrná cena dopravy 1 uceleného kamionu v rámci ČR je 5.000,- Kč bez DPH

Doprava jedné ucelené palety do 3 dnů

Příklad: Při hmotnosti do 1.500 kg a vzdálenosti do 300 km je cena do 3.500,- Kč

Doprava kusové zásilky (dózy, pistole a čističe DRYFIX, kotvy, pomůcky Profi) do 24 hodin

Příklad: při hmotnosti do 15 kg v rámci ČR cena do 250,- Kč

Kdo poskytuje

Wienerberger

Postup

1. krok Objednat vybranou dopravu u společnosti Wienerberger.
2. krok Wienerberger zajistí dopravu uceleného kamionu na svoje náklady, dopravu jedné ucelené palety nebo kusové zásilky za zvýhodněných podmínek do místa určení objednavatele.
3. krok Wienerberger účtuje dle výše uvedeného provedenou dopravu zákazníkovi.

Poznámka

Doprava uceleného kamionu s výrobky POROTHERM je pro zákazníky v rámci ČR zdarma. Dopravu jedné ucelené palety a dopravu kusových zásilek zajistí společnost Wienerberger za zvýhodněných podmínek.



Služba

Balení polovičního počtu kusů na paletě u doplňkových cihel 1/2 K a 1/2 **BEZ PŘÍPLATKU**

Hodnota služby

Běžný příplatek za balení 1 poloviční palety je 300,- Kč bez DPH

Kdo poskytuje

Wienerberger

Postup

1. krok V případě potřeby objednat poloviční počet běžně ložených výrobků na paletě.
2. krok Toto balení je možné objednat u následujících výrobků:
 - doplňkové cihly poloviční k broušeným cihlám POROTHERM Profi a Profi DRYFIX (str. 4-5)
 - doplňkové cihly poloviční k broušeným i nebroušeným cihlám POROTHERM EKO+ (str 6-7)
 - doplňkové cihly poloviční k nebroušeným cihlám POROTHERM P+D (str 8-9).

Týká se typů: 1/2 K (poloviční koncová), 1/2 (poloviční) pro tloušťky cihel 44, 40 a 30 cm (počty cihel uvedeny v tabulkách ve sloupci balení).

3. krok Poloviční palety budou přiloženy k uceleným paletám na kamion v rámci objednávky.



6



Při využití všech nabízených služeb POROTHERM zákazník ušetří
při stavbě rodinného domu až **30.000,- Kč** bez DPH

Prodejní a dodací podmínky

platné od 3. 1. 2011

Prodejní a dodací podmínky slouží k tomu, aby obchodní vztahy s našimi zákazníky měly jasný, právně závazný základ pro obě strany při vyřizování jednotlivých obchodních případů. Tyto podmínky vycházejí z českého práva a vztahy založené na jejich základě se jím řídí. Ceník, tyto prodejní a dodací podmínky, Reklamační řád vydávaný a aktualizovaný společností Wienerberger cihlářský průmysl, a.s. jsou nedílnou součástí našich nabídek, prodejů a dodávek.

1. Závazky

Všechny naše nabídky, kupní smlouvy, prodej a dodávky se uskutečňují na základě následujících prodejních a dodacích podmínek, které po objednávce, případně nákupu za hotové na expedicích jednotlivých závodů platí jako kupujícími schválené a jsou tudíž jak pro nás tak i pro něj závazné. Objedná-li kupující na základě svých prodejních a dodacích podmínek, nebude námi tato objednávka akceptována.

2. Nabídky, rozpočty nákladů

Naše nabídky jsou závazné pouze po dobu **třiceti dní**, není-li dohodnuto jinak. Námi provedené předběžné výpočty spotřeby a ceny dodávky výrobků a zboží pro zákazníky jsou závazné jen tehdy, pokud byla jejich závaznost výslovně písemně stvrzena a to uvedením konkrétní doby platnosti.

3. Dodávky

Výrobky a zboží pro Vás expedujeme z výrobních závodů a skladů ložené na dřevěných paletách za podmínek uvedených v bodě č. 14 těchto prodejních a dodacích podmínek. V návaznosti na nakládku výrobků a zboží kupující respektuje možnosti prodávajícího v sortimentní skladbě výrobků a zboží na jednotlivých závodech, resp. skladech. O možné sortimentní skladbě Vás budeme průběžně informovat. Přepravu si může kupující zajistit vlastní nebo využít nabídky dopravy zajištěné prodávajícím (doprava zdarma) na základě vyplněného údaje v písemné objednávce. Případnou odpovědnost za vady výrobků a zboží řeší Reklamační řád.

4. Drobný prodej za hotové přímo z cihelny

Z výrobních závodů je možný přímý prodej za platbu v hotovosti se slevou 23 % z ceníkových cen platných v den prodeje.

Podmínky pro poskytnutí slevy 23 %:

- vlastní odvoz (bez slevy na dopravu);
- expedice cihel, stropních vložek MIAKO a věncovek je po ucelených paletách;
- kusově je expedice možná u stropních nosníků, překladů, malt a omítek;
- požadované výrobky jsou skladem z vlastní výroby (výrobky navážené z jiných závodů pouze po dohodě s expedicí);
- termín odvozu doporučujeme dohodnout s expedicí závodu předem;
- palety je možné vrátit do expedujícího závodu do 12 měsíců od data prodeje po předložení originálu prodejního dokladu.

5. Kusový prodej doplňků za příplatek

Kusový prodej je zajištěn u doplňkových cihel K (koncových), R (rohových) a N (nízkých) s příplatkem 20 %. Příplatek u kusových balení uvedených doplňků bude realizován formou snížení slevy ve faktuře o 20 %. Prodej doplňkových cihel s označením 1/2 K (poloviční koncová) a 1/2 (poloviční) bude zajištěn i nadále pouze po ucelených paletách nebo v polovičním balení (poloviční počet kusů na paletě).

6. Doprava zdarma a sleva na vlastní dopravu

Dopravu zdarma se rozumí zajištění dodání výrobků a zboží prodávajícím na jeho náklady, které tímto budou zahrnuty ve sjednané prodejní ceně. Doprava zdarma bude prodávajícím zajištěna pouze pokud budou kupujícími splněny následující podmínky:

- odběr bude v množství pouze plně naloženého kamionu, např. minimálně 18 palet cihel;
- bude jedno místo nakládky a jedno místo vykládky na území ČR;
- na objednávce **bude přesně uvedeno:** místo vykládky (místo, ulice, PSČ), jméno přijímací osoby či firmy;
- příjezd na místo vykládky bude po **zpevněné cestě**;
- na místě bude vykládka zajištěna tak, aby její doba nepřesáhla **jednu hodinu od příjezdu kamionu**;
- na místě vykládky bude přítomna osoba oprávněná jménem kupujícího k převzetí zboží, jeho kontrole (množství, druh - sortiment, jakost, stav palet) a **potvrzení převzetí zboží na dodacím listu prodávajícího**.

Kupující zodpovídá za všechny škody, které vzniknou nedodržením kterékoli z výše uvedených podmínek.

Při překročení uvedené doby vykládky je **prodávající oprávněn vyúčtovat příjemci zboží náhradu** za čekání vozidla a to 225,- Kč + DPH za každou započatou 1/2 hod. Naši nabídku bezplatné dopravy nepovažujte, prosím, za zajištění komplexního dopravního servisu. Z tohoto důvodu žádáme zákazníky, aby se s případnými urgencemi obraceli včas na spediční firmy, které mají neaktuálnější informace o konkrétních přepravách. **S výslovným souhlasem pracovníka prodeje a příslušné spedice** lze výjimečně povolit další nakládku nebo vykládku s tím, že za každou další nakládku nebo vykládku bude účtována cena **400,- Kč + DPH do faktury za dodané zboží**. Tento požadavek musí být uveden písemně na objednávce. Po domluvě s příslušnou spedicí může dopravce poskytnout nadstandardní službu - vozidlo s hydraulickou rukou. Při použití hydraulické ruky bude za vykládku jedné palety účtováno 150,- Kč + DPH, cena bude účtována do faktury za dodané zboží. **Tento požadavek musí být uveden písemně na objednávce**.

Prodávající upozorňuje, že potvrzením objednávky s požadavkem dopravy zdarma negarantuje tímto dodávky na místo určené v termínu požadovaném kupujícími. Obvyklá dodací lhůta je pět pracovních dnů s tím, že přesnější termín a čas lze dohodnout s dopravcem uvedeným na potvrzení objednávky.

Změna místa vykládky uvedeného na potvrzené objednávce předem neodsouhlasená s prodávajícím je **hrubým porušením podmínek** pro získání dopravy zdarma. Náklady za tuto dopravu budou kupujícímu vyúčtovány.

7. Slevy na vlastní dopravu

V případě, kdy nebude využita nabídka dopravy zdarma nebo při množství menším než ucelený kamion (18 palet), poskytujeme následující slevy na vlastní dopravu s místem vykládky na území ČR. **Toto se nevztahuje na zboží TERCA Klinker** (lícové cihly, keramická dlažba), fasádní desky ArGeTon, maltové a omítkové směsi a pracovní pomůcky pro broušené cihly.

Vzdálenost od místa nakládky pro cihly	km	Sleva	Vzdálenost od místa nakládky pro překlady, nosníky, MIAKO, věncovky	km	Sleva
Zóna 1 - 2	1 - 40	3,0 %	Zóna 1 - 2	1 - 40	2,0 %
Zóna 3 - 6	41 - 80	5,0 %	Zóna 3 - 6	41 - 80	3,0 %
Zóna 7 - 10	81 - 120	6,0 %	Zóna 7 - 10	81 - 120	3,5 %
Zóna 11 - 32	nad 120	7,0 %	Zóna 11 - 32	nad 120	4,0 %

Uvedené vzdálenosti jsou měřené vzdušnou čarou. Sleva na dopravu se poskytuje z ceníkové ceny bez DPH a bez palet.

Telefon: 383 826 311-4, 383 826 316-8, fax: 383 826 315.

8. Dodací termíny

Dodání výrobků a zboží uskutečňujeme v souladu s potvrzenou Vaší objednávkou nejpozději do pěti pracovních dní, což odpovídá zákonnému termínu „ihned“, pokud není s příslušným dopravcem dohodnuto jinak.

Prodávající si vyhrazuje právo nepotvrdit nebo nedodržet již potvrzené dodací termíny z následujících závažných důvodů:

- vyšší moci, např. živelné pohromy
- havárie technologického zařízení prodávajícího
- přechodného nedostatku výrobních, případně přepravních kapacit prodávajícího.

Zároveň je plynulost dodávek podmíněna dodržováním platebních podmínek.

9. Prospekty a podklady

Veškeré rozměry, váhy nebo údaje o jakosti uváděné v Ceníku, v katalogu, v technických listech, prospektech nebo zobrazeních, jakož i ukázkové zlomky a vzorky, jsou průměrné ukazatele z naší výroby. Veškeré výkresy, plány, údaje o množství a spotřebě, které vám poskytneme, vycházejí z průměrných údajů ve stavebnictví.

10. Další prodej

Další prodej našich výrobků a zboží se dále může uskutečnit pouze v námi deklarované jakosti a technických parametrech při (prvním) prodeji. Jednání v rozporu s tímto požadavkem by bylo považováno za **hrubé porušení** prodejních a dodacích podmínek.

11. Ceny

Prodejní podmínky vycházejí z cen uvedených v ceníku. Při změně cen v ceníku bude vyúčtována cena vycházející z ceníkové ceny platné v den prodeje. Dnem prodeje se rozumí den expedice. Ceny uvedené v ceníku jsou cenami za výrobky a zboží včetně nakládky, případně dopravy na území České republiky bez daně z přidané hodnoty.

12. Platby

Platby jsou realizované na základě daňového dokladu (faktury, prodejky za hotové) vystaveného prodávajícím. Platební podmínky jsou: platba hotově na expedici, platba na fakturu se splatností 17 kalendářních dnů (pouze pro smluvní partnery) a platba předem na základě zálohové faktury (proforma faktury). Dnem splatnosti se rozumí den, kdy je příslušná částka připsána na účet dodavatele.

Částky jsou splatné v rámci dohodnutých platebních podmínek. Platby kryjí vždy nejstarší otevřenou pohledávku. Při neplnění platební povinnosti je prodávající oprávněn při nedokončeném odběru plnění smlouvy pozastavit a požadovat platbu nebo dostatečnou jistotu předem.

Při opožděné platbě je prodávající oprávněn vyúčtovat kupujícímu smluvní úrok z prodlení ve výši 0,05 % z dlužné částky za každý den prodlení od data splatnosti pohledávky prodávajícího až do dne, kdy byla dlužná částka připsána na bankovní účet prodávajícího.

Vada našeho výrobku nebo zboží nezakládá kupujícímu právo odkládat platbu nebo nárokovat kompenzace (započtení) z jakýchkoli jiných obchodních vztahů k prodávajícímu.

13. Odpovědnost za vady

Prodávající odpovídá a ručí za vady výrobků i zboží v rozsahu stanoveném zákonem (Obchodním a Občanským zákoníkem). Postup při odstranění vad se řídí aktuálně platným Reklamačním řádem prodávajícího.

Jakoukoliv reklamaci zjistitelných vad musí kupující uplatnit u prodávajícího bez zbytečného odkladu a to ještě **před zapracováním výrobků do stavby**.

Reklamující musí zboží skladovat až do konečného rozhodnutí o reklamaci tak, aby bylo možné objektivně zjistit stav věci.

Všechna písemná prohlášení výrobce jsou k dispozici na: [www.porotherm.cz/Ke-stažení-\(Download\)/Certifikace-a-prohlášení/Prohlášení-o-shodě](http://www.porotherm.cz/Ke-stažení-(Download)/Certifikace-a-prohlášení/Prohlášení-o-shodě).

14. Palety

Neпоškozené znovu použitelné palety lze vrátit do výrobního závodu dle vzájemného salda paletového hospodářství za podmínky, že bude uvedeno číslo našeho dodacího listu (tj. dodacího listu prodávajícího) prokazující původ palet (doporučujeme číslo dvou dodacích listů). Lhůta pro vrácení palet je **12 měsíců** od odběru zboží. Palety musí být složeny na sebe. V opačném případě je přijímající expediční sklad oprávněn žádat na řidiči jejich přerovnění. Na dodacím listu k paletám musí být uvedeno jméno řidiče, registrační značka (SPZ) vozidla a datum nakládky. Nepřevzaté poškozené palety, které zůstanou na závodě, jsou zákazníkům k dispozici k odvozu maximálně 30 dní.

Paletové hospodářství (ceny uvedeny bez DPH):

Formát palet	Prodejní cena	Výkupní cena	Výrobní závod (sklad) pro vrácení palet:
118 x 100 cm, 134 x 100 cm	200,- Kč/ks	180,- Kč/ks	Holice, Jezernice, Kostelec nad Orlicí, Novosedly na Moravě, Týn nad Vltavou,
120 x 80 cm EUR	270,- Kč/ks	250,- Kč/ks	Jezernice, Kostelec nad Orlicí, Novosedly na Moravě, Týn nad Vltavou
98 x 98 cm	200,- Kč/ks	180,- Kč/ks	Jezernice, Kostelec nad Orlicí, Týn nad Vltavou

Bližší informace o možnostech vrácení palet poskytne kupujícímu expedice kteréhokoliv závodu. Zpět bude přijato pouze tolik palet, kolik jich kupující odebral. Nevratné palety zpět nepřijímáme.

15. Storno nebo změna objednávky

Storno nebo změnu objednávky může kupující provést pouze písemně na adresu sídla prodávajícího, a to pouze do okamžiku expedice objednaných výrobků a zboží. Je-li již na objednávku vystavena plná moc k nakládce a sjednána doprava, bude kupujícímu účtován poplatek ve výši 500,- Kč + DPH za storno objednávky nebo za změnu sortimentu, který není v té době k dispozici skladem nebo za změnu místa vykládky. K účinnosti storna nebo změny objednávky (a tím i kupní smlouvy) je zapotřebí potvrzení prodávajícího.

16. Místo plnění

Místem plnění:

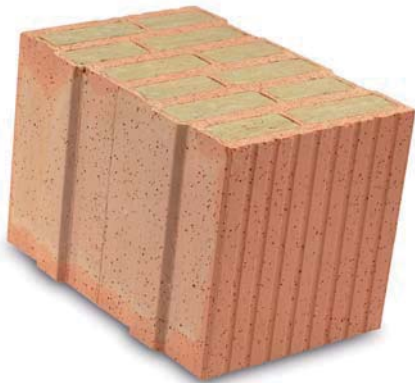
- při prodeji podle Obchodního zákoníku (zákon číslo 513/1991 Sb.) je pro výrobky a zboží, při dopravě zajištěné prodávajícím, místo určení uvedené v potvrzené objednávce; při vlastní dopravě kupujícího jsou to závody a sklady prodávajícího;
- pro účely zákona o dani z přidané hodnoty (zákon číslo 235/2004 Sb., § 7, odstavec 2) je místem plnění při dodání zboží, pokud je zboží odesláno nebo přepraveno osobou, která uskutečňuje dodání zboží, nebo osobou, pro kterou se uskutečňuje dodání zboží, nebo zmocněnou třetí osobou, místo, kde se zboží nachází v době, kdy odeslání nebo přeprava zboží začíná;
- pro platby UniCredit Bank Czech Republic, a.s., pobočka České Budějovice, bankovní účet číslo **735007/2700**.

17. Místo řešení případných sporů

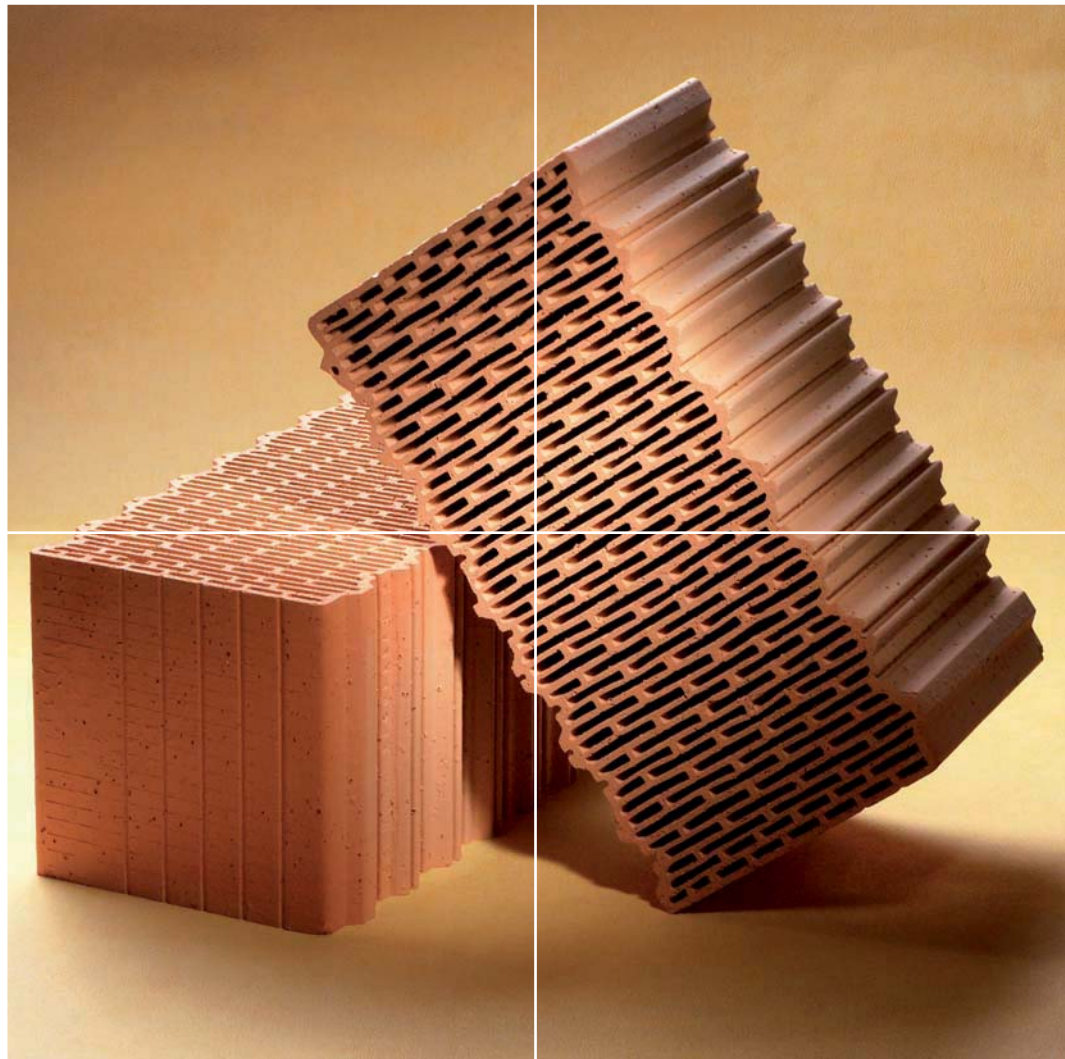
Místem pro řešení případných sporů, které přes maximální úsilí nebylo možné vyřešit mimosoudním způsobem, je u tuzemských zákazníků soud místně a věcně příslušný podle sídla žalované strany. U zahraničních zákazníků je místem pro řešení případných sporů Okresní soud v Českých Budějovicích, popř. Krajský soud v Českých Budějovicích.



Ing. Roman Busta
ředitel prodeje a marketingu



POROTHERM 36,5 T Profi



**Wienerberger
cihlařský průmysl, a. s.**

Plachého 388/28
370 46 České Budějovice

Tel.: +420 383 826 111
GSM-linka: +420 727 326 111
Fax: +420 383 826 115

www.porotherm.cz
info@wienerberger.cz

zákaznická linka: 844 111 123

FOUS Střechy s.r.o.
WWW.FOUS.CZ
tel: 326 396 100
e-mail: info@fous.cz

